
922E

EXCAVATRICE

Moteur

Cummins QSB6.7 Tier 4 Final

Puissance brute

129 kW (173 ch)

Poids en ordre de marche

23 370 kg (51 522 lb)

Capacité du godet

1,0 m³ (1,3 yd³)



The LIUGONG logo, consisting of a stylized blue and orange "L" symbol followed by the word "LIUGONG" in a bold, blue, sans-serif font.



UN ÉQUIPEMENT À L'ÉPREUVE DE L'ENVIRONNEMENT.

RETOUR SUR INVESTISSEMENT IMBATTABLE

La conception **orientée client** et l'ingénierie **focalisée sur la qualité** de LiuGong créent une valeur durable qui aura un impact sur vos résultats.

PUISSANCE INFALLIBLE

Des performances inégalées grâce au moteur Cummins QSB6.7 Tier 4 Final.

COMMANDE INTELLIGENTE DE LA PUISSANCE (IPC)

Avec l'IPC, les systèmes mécanique, électrique et hydraulique fonctionnent en parfaite harmonie pour garantir un contrôle précis et efficace. Une sortie de couple optimisée, avec plus de puissance et de force d'arrachement.

FONCTION DE RALENTI AUTOMATIQUE

Des signaux hydrauliques détectent l'activité et augment ou diminuent la vitesse du moteur selon le besoin. Seule la puissance nécessaire est fournie, vous permettant ainsi d'atteindre un rapport carburant/efficacité optimal.

POLYVALENCE

Les options de conduites hydrauliques auxiliaires incluent des conduites haut débit variables bidirectionnelles, une conduite supplémentaire pour les accessoires rotatifs et une conduite à simple effet. L'attache rapide vous permet de tirer le meilleur parti de votre machine en favorisant les changements rapides entre de nombreux accessoires adaptés à vos besoins.



FLÈCHE ET BALANCIER

Les structures de la flèche et du balancier sont conçues pour durer dans le temps et résister aux contraintes de flexion et de torsion. Les grandes sections transversales sont composées de pièces moulées en acier d'une seule pièce pour une meilleure résistance. Les plaques de protection contre les rochers et les protections verticales de série protègent davantage le balancier dans les environnements rocheux.

TRAIN DE ROULEMENT

La stabilité exceptionnelle et la durabilité sont assurées par un châssis en X renforcé et par le système de chenilles et de poutres à longue voie.

CAMÉRA DE RECUL

Comme un œil supplémentaire à l'extérieur de la machine, la caméra de recul de série envoie des images à l'écran LCD couleur de la cabine, créant ainsi un environnement de travail plus sûr pendant que vous vous concentrez sur votre travail.

PIÈCES

L'utilisation de pièces d'origine LiuGong est essentielle pour maintenir vos coûts à un faible niveau et votre machine en parfait état de marche. Notre vaste réseau d'assistance est toujours là quand vous en avez besoin pour maximiser la rentabilité de vos activités.

SERVICE APRÈS-VENTE

En tant que client LiuGong, vous pouvez être rassuré: nos distributeurs et nos bureaux locaux vous assisteront au cours de la formation, de l'entretien et de la maintenance liés à l'achat de votre appareil.



CONÇUE POUR EN FAIRE TOUJOURS PLUS

Le modèle 922E est conçu pour **réaliser plus de tâches** en moins de temps. Dotée d'une force d'arrachement plus importante au niveau de la flèche, du balancier et du godet, d'un débit hydraulique plus important, de vitesses d'oscillation plus élevées et de temps de cycle améliorés, cette excavatrice est capable d'accomplir **n'importe quelle tâche** sur tous les terrains.

PERFORMANCES SUPÉRIEURES

Le moteur Cummins QSB6.7 atteint une puissance brute de 129 kWh (173 ch) et un couple de 809 N-m (597 lb-pi). LiuGong a maîtrisé cette puissance pour six modes de fonctionnement différents. Même l'opérateur le moins expérimenté trouvera qu'il travaille plus vite et accomplit plus de tâches en moins de temps.

OPTIMISATION DU SYSTÈME HYDRAULIQUE

La rencontre de l'intelligence et de la puissance à l'état pur. Le système hydraulique détecte la charge et dirige la puissance du moteur pour s'assurer que le débit de la pompe hydraulique soit adapté en permanence. Il garantit ainsi un fonctionnement fluide, rapide et efficace.

ENVIRONNEMENT PENSÉ POUR L'OPÉRATEUR

Les commandes ergonomiques, les affichages clairs et informatifs, la visibilité améliorée et le confort exceptionnel augmentent l'efficacité et la sécurité de l'opérateur.



EFFICACITÉ, PRÉCISION ET POLYVALENCE

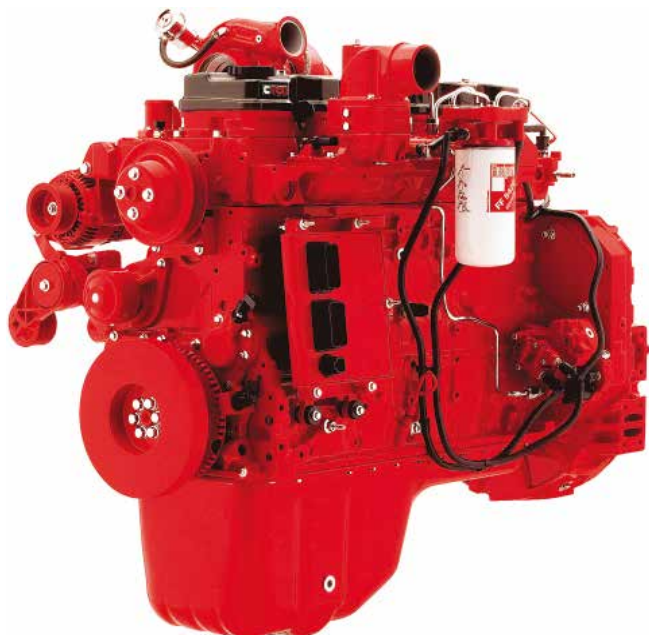
Les excavatrices série E de LiuGong offrent l'**équilibre parfait** entre performances, précision et qualité. Le modèle 922E est équipé d'un moteur Cummins QSB6.7 de dernière génération, à faibles émissions, offrant une puissance accrue, **une meilleure force d'arrachement** et des temps de cycle plus rapides.

MOTEUR PUISSANT

Le moteur Cummins QSB6.7 respecte les normes d'émission strictes Tier 4 Final de l'Agence de protection de l'environnement des États-Unis (EPA) II permet une économie de carburant optimale sans pour autant compromettre la puissance.

Système d'intégration conçu par Cummins:

- Technologie de combustion
- Système post-traitement de Cummins
- Recirculation des gaz d'échappement (RGE)
- Le turbocompresseur à géométrie variable (TGV) améliore la pleine puissance de chacune des vitesses du moteur.
- Dernière technologie de post-traitement. Ensemble, ils augmentent les performances du moteur, améliorent les économies de carburant tout en réduisant les émissions de gaz d'échappement conformément aux normes de l'US EPA.



NORMES DE SÉCURITÉ

Toutes les excavatrices de la série E de LiuGong sont équipées de cabines certifiées ROPS (structures de protection contre le retournement) qui respectent les normes de sécurité ISO. Les structures de protection contre les chutes d'objets (FOPS) sont une option proposée par LiuGong pour toutes les excavatrices de la série E.

CARACTÉRISTIQUES DE VISION PÉRIPHÉRIQUE

Les cabines de la série E de LiuGong disposent d'une surface vitrée supérieure de 7 % à celle des cabines de notre série D. Combinée à la caméra de recul de série, elles offrent au conducteur une vue panoramique. Les LED facultatives fournissent un éclairage qui permet une meilleure vision du chantier de travail.



CONFORT

Dans la cabine 922E, vous pouvez effectuer votre travail en tout **confort** avec des conditions de **visibilité** exceptionnelles sur tout votre environnement. Nous savons dans quelles conditions les opérateurs aiment travailler, et nous avons conçu la cabine pour leur accorder un **confort maximal** et ainsi améliorer leur productivité.

CABINE AGRÉABLE

La cabine de la série E est conforme à la norme ISO 12117-2 concernant les ROPS. Elle est montée sur un anti-vibrateur en silicone qui absorbe le bruit et les vibrations. La porte large de la cabine spacieuse s'ouvre complètement et peut être verrouillée dans cette position. Le pare-brise avant monte jusqu'au plafond de la cabine, la vitre inférieure est amovible, le plafond est vitré pour plus de luminosité et dispose d'un pare-soleil.

CONTRÔLE AVANCÉ DE LA TEMPÉRATURE

Cabine pressurisée, contrôle avancé de la température: l'air circule dans la cabine via dix ouvertures pour améliorer la circulation de l'air et le dégivrage du pare-brise avant, de manière à ce que l'opérateur puisse travailler confortablement dans tous les environnements et ce à toutes les périodes de l'année.

SIÈGE RÉGLABLE ET LEVIER DE COMMANDE

Les mouvements du siège réglable et du levier de commande sont indépendants. L'opérateur peut ainsi bouger librement. L'espacement entre les accoudoirs est augmenté, et le siège peut être réglé de neuf manières différentes. L'opérateur accède ainsi à toutes les commandes (aux pieds et manuelles) dans un confort maximal.



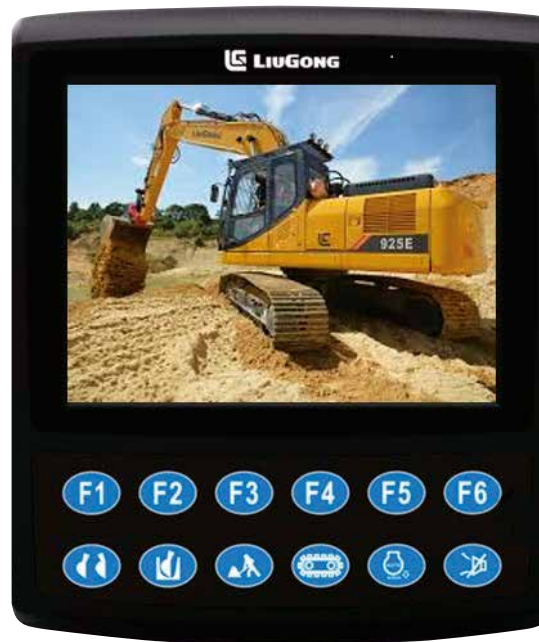
SURVEILLANCE ET ENTRETIEN SIMPLIFIÉS

La nouvelle interface d'affichage de LiuGong permet à l'opérateur d'accorder de l'attention à **plus d'éléments** qu'auparavant.



VÉRIFICATION EMBARQUÉE

La nouvelle interface de vérification embarquée à écran LCD avec alertes sonores avertit l'opérateur en cas de niveaux de liquide faibles, d'avertissements importants de la machine et de la nécessité d'un entretien. Quand le niveau de carburant ou le fluide d'échappement diesel (FED) est bas, un message apparaît à l'écran, accompagné de la date et de l'heure. De plus, un signal sonore alertera l'opérateur pour lui indiquer la marche à suivre. S'il s'agit d'une erreur dont le niveau d'importance est faible, le signal sonore peut être désactivé.



CAMÉRA DE DÉPLACEMENT DE SÉRIE

En marche avant ou arrière, l'affichage change pour montrer l'environnement. Une caméra installée à l'arrière du contrepois fournit à l'opérateur une excellente vision de l'environnement derrière le contrepois. Cette fonction peut être activée à tout moment en appuyant sur la touche F3.



UTILISATION DE L'INTERFACE DU MENU DE MAINTENANCE

L'écran permet d'accéder facilement au menu de maintenance: l'opérateur peut ainsi confirmer quels éléments doivent être contrôlés après 8 heures, 50 heures, 100 heures et 2 000 heures (maximum) d'utilisation.

Ce menu vous permet de contrôler facilement les différents paramètres de maintenance de votre machine et de vous assurer que son entretien est effectué de manière correcte, ce qui lui permettra d'être utilisée plus longtemps.

TOUJOURS SOLIDE ET TOUJOURS FIABLE

L'utilisation de composants en acier épais à haute résistance, de déflecteurs internes et de dispositifs anti-contraintes garantissent **la solidité et la durabilité** des structures des excavatrices de la série E de LiuGong.

Nous garantissons **la qualité et la fiabilité** de nos machines tout au long du processus de fabrication au moyen de tests stricts et de contrôles par ultrason qui détectent les défauts bien avant l'étape de production.



FLÈCHE ET BALANCIER

La structure de la flèche et du balancier sont conçues avec de grands supports transversaux et sont composées de pièces moulées en acier d'une seule pièce. Les plaques de protection contre les roches et les protections verticales standard protègent le balancier en présence de roches et sur les terrains accidentés.

STRUCTURE SUPÉRIEURE

La structure supérieure est renforcée par l'utilisation d'une poutre en H dans la section transversale haute de la structure principale, ce qui permet une répartition du poids égale et ainsi d'augmenter la stabilité de la machine.

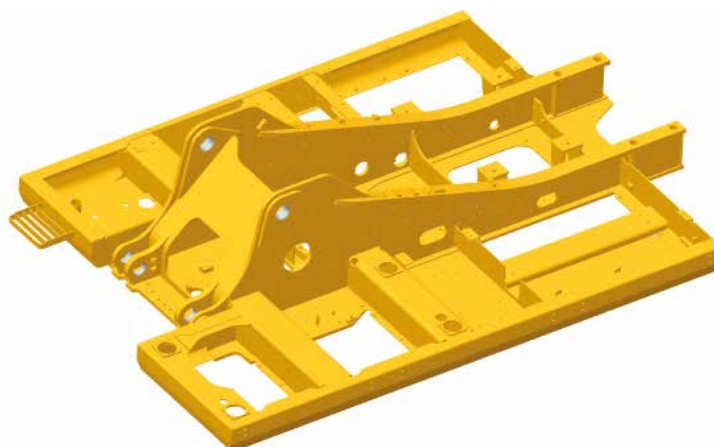
Le système de protection contre les collisions de la plateforme a été soudé pour améliorer sa solidité, sa rigidité et sa durée de vie en général.



TRAIN DE ROULEMENT

Le train de roulement haute résistance du modèle 922E intègre une construction soudée à châssis en X pour une durée de vie plus longue et est conçu pour fonctionner dans les applications les plus exigeantes.

Un système de chenilles et de longerons de chenille étendus fournit une meilleure stabilité lors de l'utilisation d'accessoires pour le creusage et le chargement de camions. Le résultat? Une solidité et une durabilité à toute épreuve.



PIÈCE MAÎTRESSE DE VOS PERFORMANCES

La technique de production de LiuGong répond à des normes élevées et toutes les pièces sont rigoureusement testées afin de vérifier qu'elles respectent les spécifications de qualité strictes dont vous avez besoin pour utiliser nos machines sur le long terme. Où que vous soyez en **Amérique du Nord**, nous assurons un service rapide et efficace en ce qui concerne les pièces de votre machine pour que vous puissiez continuer vos chantiers.



Nous savons qu'avoir confiance en sa machine et en l'équipe de son service technique est essentiel. Chez LiuGong Amérique du Nord, nous faisons toujours en sorte que vous obteniez les pièces dont vous avez besoin rapidement grâce à notre entrepôt mondial de pièce détachés et à notre réseau de distributeurs locaux.

ADAPTÉ À TOUS LES CHANTIERS

LiuGong propose une gamme d'accessoires spécifiques, d'attelages et d'outils pour votre 922E afin de pouvoir l'adapter à tous les types de chantiers. Le réglage en cabine du débit hydraulique via l'écran d'affichage permet d'optimiser la performance des accessoires.



GODETS



ATTACHE RAPIDE



MARTEAU PIQUEUR

SPÉCIFICATIONS

MOTEUR

Description

Cummins Tier 4 Final 6,7 litres 6 cylindres, turbocompresseur à géométrie variable (VGT) Filtre à air: Filtration d'air Cummins Direct Flow:

Taux d'émission	Norme Tier 4 Final / Stage IV de l'Agence de protection de l'environnement des États-Unis (EPA)
Marque	Cummins
Modèle	QSB6.7
Aspiration	Turbocompresseur à géométrie variable
Refroidissement d'air de suralimentation	Refroidisseur de sortie
Entraînement du ventilateur de refroidissement	Embrayage visqueux
Cylindrée	6,7 l (409 in ³)
Puissance brute	129 kW (173 ch) à 2 100 tr./min.
Puissance nette	119 kW (160 ch) à 2 100 tr./min.
Couple maximal	809 Nm (597 lb-pi) à 1 500 tr./min.
Nombre de cylindres	6
Alésage x course	107 x 124 mm (4,2 x 4,9 po)

SYSTÈME HYDRAULIQUE

Pompe principale

Type	Deux pompes à pistons à cylindrée variable
Débit maximal	2 x 224 l/min (59 gal/min)

Pompe du circuit de pilotage

Type	Pompe à engrenages
Débit maximal	19 L/min (5 gal/min)

Réglage de la soupape de sécurité

Circuit d'équipement	34,3/37,3 MPa (4 975/5 410 psi)
Circuit de translation	34,3 MPa (4,975 psi)
Circuit de rotation	25,5 MPa (3,698 psi)
Circuit de pilotage	3,9 MPa (566 psi)

Vérins hydrauliques

Vérin de flèche	105 mm x 990 mm
Alésage x course	(4,1 po x 3 pi 3 po)
Vérin du balancier	115 mm x 1 175 mm
Alésage x course	(4,5 po x 3 pi 10 po)
Vérin du godet	95 mm x 885 mm
Alésage x course	(3,7 po x 2 pi 11 po)

CONTENANCES DE SERVICE

Réservoir de carburant	420 l (111 gal)
Huile moteur	25 l (6,6 gal)
Entraînement final (chacun)	5,5 l (1,5 gal)
Entraînement de giration	3,4 l (0,9 gal)
Système de refroidissement	25 l (6,6 gal)
Réservoir hydraulique	210 l (55,5 gal)
Total système hydraulique	330 l (87,2 gal)
Réservoir FED	35 l (9,2 gal)

TRAIN DE ROULEMENT

Patins de chenille (de chaque côté)	49
Intervalle entre les patins	190 mm (7,5 po)
Largeur de patin, triple crampon	800 mm (31,5 po)
Galets inférieurs (de chaque côté)	9
Galets supérieurs (de chaque côté)	2

SYSTÈME DE ROTATION

Description

Réducteur planétaire entraîné par un moteur à pistons axiaux à couple élevé, avec frein à disque hydraulique. Le frein de stationnement du système de rotation se réinitialise dans les cinq secondes suivant le retour à la normale des commandes de pilotage du système de rotation.

Vitesse du système de rotation	11,4 tr./min.
Couple du système de rotation	78 200 Nm (57 677 lb-pi)

ENTRAÎNEMENT ET FREINS

Description

Moteurs à pistons axiaux à 2 vitesses avec freins à disque hydrauliques. Direction contrôlée par deux leviers amovibles avec pédales.

Vitesse de translation max.	Haute : 5,6 km/h (3,5 mi/h) Basse : 3,3 km/h (2,0 mi/h)
Capacité d'ascension	35° / 70 %
Force de traction max.	220 kN (49,458 lbf)

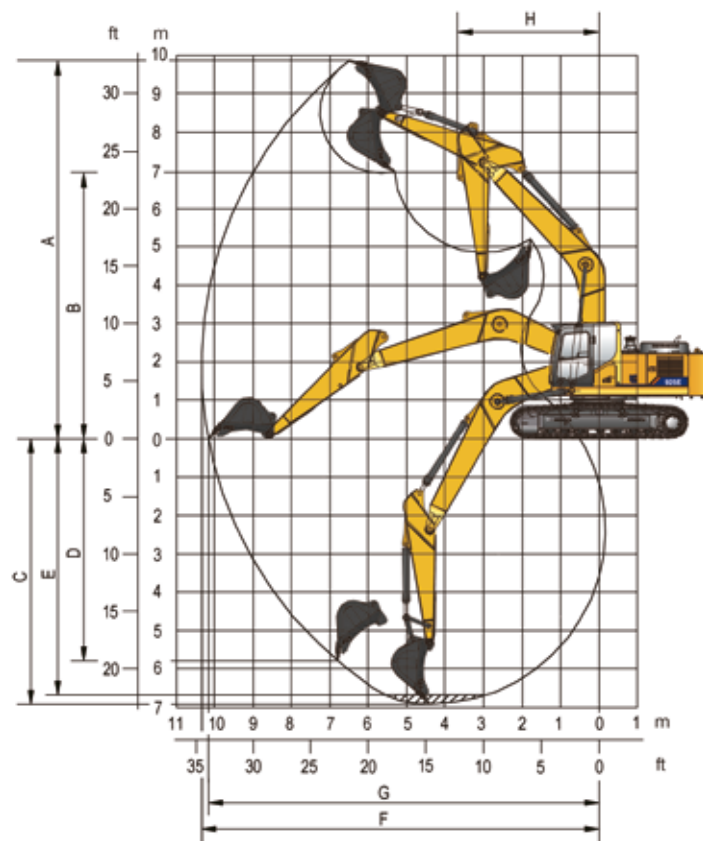
SYSTÈME ÉLECTRIQUE

Tension système	24 V
Batteries	2 x 12 V
Alternateur	24 V – 70 A
Démarrreur	24 V – 4,8 kW (24 V – 6,4 ch)

PERFORMANCES SONORES

Niveau sonore intérieur (ISO 6396)	69 dB(A)
Niveau sonore extérieur (ISO 6395)	100 dB(A)

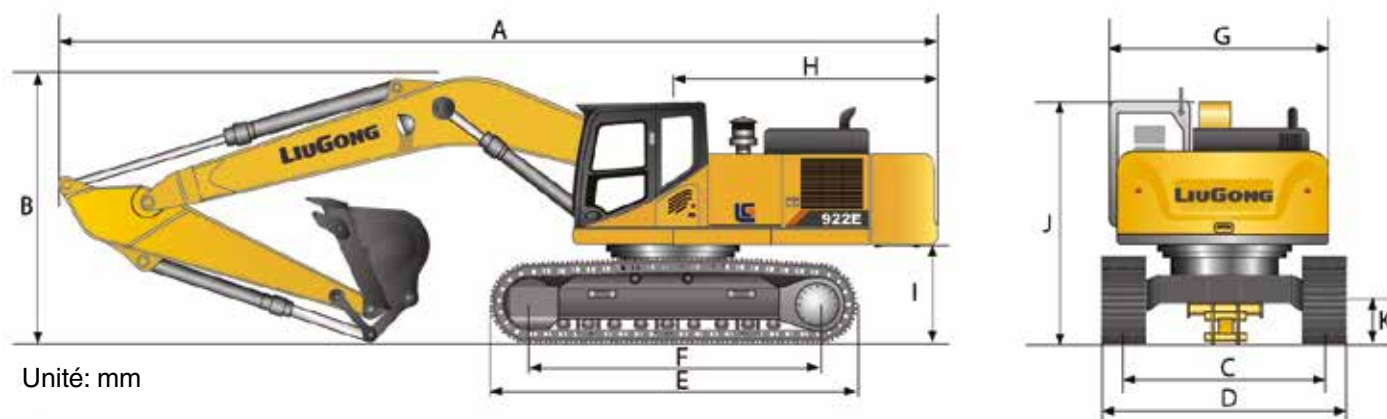
SPÉCIFICATIONS



PLAGES DE FONCTIONNEMENT

Description		Balancier standard	Balancier court
Flèche		5,7 m (18 pi 8 po)	
Options de balancier		2,9 m (9 pi 6 po)	2,7 m (8 pi 8 po)
A	Hauteur de fouille max.	9 945 mm (32 pi 8 po)	9 970 mm (32 pi 8 po)
B	Hauteur de déversement max.	7 170 mm (23 pi 6 po)	7 200 mm (23 pi 7 po)
C	Profondeur de fouille max.	6 562 mm (21 pi 6 po)	6 380 mm (20 pi 11 po)
D	Profondeur de fouille max. paroi verticale	5 080 mm (16 pi 8 po)	5 040 mm (16 pi 6 po)
D	Profondeur de fouille max. 2,4 m (8 pi) sol de niveau	6 390 mm (21 pi 0 po)	6 140 mm (20 pi 2 po)
F	Portée de fouille max.	9 870 mm (32 pi 3 po)	9 735 mm (31 pi 11 po)
G	Portée de fouille max. au niveau du sol	9 685 mm (31 pi 7 po)	9 550 mm (31 pi 4 po)
H	Rayon de rotation min.	3 090 mm (10 pi 1 po)	3 120 mm (10 pi 3 po)
Force de cavage du godet (ISO)	Normal	140 kN (31,473 lbf)	140 kN (31,473 lbf)
	Accroissement de la puissance	152 kN (34,171 lbf)	152 kN (34,171 lbf)
Force de creusage du balancier (ISO)	Normal	97 kN (21,806 lbf)	102 kN (22,930 lbf)
	Accroissement de la puissance	105 kN (23,605 lbf)	111 kN (24,954 lbf)
Capacité du godet		1,3 yd ³ (1,0 m ³)	1,3 yd ³ (1,0 m ³)
Rayon périphérique du godet		1 450 mm (4 pi 7 po)	1 540 mm (4 pi 7 po)

SPÉCIFICATIONS



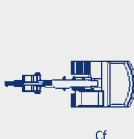
Unité: mm

DIMENSIONS		
Description	Balancier standard	Balancier court
Flèche		5,7 m (18 pi 8 po)
Options de balancier	2,9 m (9 pi 6 po)	2,7 m (8 pi 10 po)
A Longueur de transport	9 570 mm (31 pi 5 po)	9 565 mm (31 pi 4 po)
B Hauteur de transport – sommet de la flèche	3 140 mm (10 pi 4 po)	3 140 mm (10 pi 4 po)
C Voie	2 390 mm (10 pi 7 po)	2 390 mm (10 pi 7 po)
D Largeur du train de roulement	3 190 mm (10 pi 6 po)	3 190 mm (10 pi 6 po)
E Longueur du train de chenilles	4 440 mm (14 pi 7 po)	4 440 mm (14 pi 7 po)
F Longueur au centre des galets	3 650 mm (12 pi 0 po)	3 650 mm (12 pi 0 po)
G Largeur totale de la structure supérieure	2 760 mm (9 pi 1 po)	2 760 mm (9 pi 1 po)
H Rayon de rotation arrière	2 780 mm (9 pi 2 po)	2 780 mm (9 pi 2 po)
I Garde au sol sous contrepoids	1 070 mm (3 pi 6 po)	1 070 mm (3 pi 6 po)
J Hauteur totale de la cabine	3 040 mm (10 pi 0 po)	3 040 mm (10 pi 0 po)
K Garde au sol min.	440 mm (1 pi 5 po)	440 mm (1 pi 5 po)
Largeur des chenilles	800 mm (31,5 po)	800 mm (31,5 po)

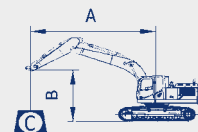
SPÉCIFICATIONS

922E AVEC PATINS DE 800 MM (31.5 PO), BALANCIER DE 2,9 M (9 PI 6 PO)

A : portée à partir du centre du système de rotation
 B : hauteur de crochet du godet
 C : capacité de levage
 Cf : mesures sur l'avant
 Cs : mesures latérales



Conditions:
 Longueur de flèche: 5,7 m (18 pi 8 po)
 Longueur de balancier: 2,9 m (9 pi 6 po)
 Contrepoids: 9 480 lb (4 300 kg)
 Patins: 800 mm (31,5 po) triples crampons
 Godet: SAE 1,0 m³ (1,3 yd³) 778 kg (1 716 lb)



A Portée: m (pi)

B: Hauteur m (pi)		3,0 m (10 pi)		4,6 m (15 pi)		6,1 m (20 pi)		7,6 m (25 pi)		PORTÉE MAX.		
		Cf	Cs	Cf	Cs	Cf	Cs	Cf	Cs	Avant	Côté	Distance
7,6 m						*3 680	*3 680			*2 980	*2 980	6,4 m
25 pi						*8 113	*8 113			*6 570	*6 570	21 pi
6,1 m	kg					*3 720	*3 720			*2 870	2 440	7,6 m
20 pi	lb					*8 201	*8 201			*6 328	5 379	25 pi
4,6 m	kg					*4 320	3 630	*4 150	2 330	*3 050	1 980	8,2 m
15 pi	lb					*9 524	8 003	*9 149	5 137	*6 724	4 365	27 pi
3,0 m	kg	*10 500	*10 500	*6 690	5 510	*5 280	3 370	4 180	2 210	*3 300	1 730	8,5 m
10 pi	lb	*23 148	*23 148	*14 750	12 147	*11 640	7 430	9 215	4 872	*7 275	3 814	28 pi
1,5 m	kg	*15 260	9 340	*8 740	4 940	5 910	3 110	4 040	2 080	3 230	1 610	8,5 m
5 pi	lb	*33 642	20 591	*19 270	10 891	13 029	6 856	8 907	4 586	7 121	3 549	28 pi
0 m	kg	*16 830	8 890	9 290	4 590	5 680	2 900	3 920	1 970	3 290	1 630	8,2 m
0 pi	lb	*37 104	19 599	20 480	10 119	12 522	6 393	8 642	4 343	7 253	3 594	27 pi
-1,5 m	kg	*16 760	8 880	9 130	4 450	5 560	2 800	3 870	1 930	3 610	1 790	7,9 m
-5 pi	lb	*36 950	19 570	20 120	9 810	12 258	6 173	8 532	4 255	7 959	3 946	26 pi
-3,0 m	kg	*15 690	9 050	9 170	4 490	5 570	2 810			4 370	2 200	7,0 m
-10 pi	lb	*34 590	19 952	20 210	9 899	12 280	6 195			9 634	4 850	23 pi
-4,6 m	kg	*13 330	9 420	*9 040	4 680					6 420	3 290	5,8 m
-15 pi	lb	*29 388	20 767	*19 930	10 317					14 154	7 253	19 pi

1. * Indique que la charge est limitée par la capacité hydraulique plutôt que par la capacité de culbutage.

2. Les charges ci-dessus sont conformes à la norme ISO 10567 en matière de performance hydraulique. Elles ne dépassent pas 87 % de la capacité de levage hydraulique ou 75 % de la charge de culbutage.

3. Mesures au niveau du crochet de levage du godet.

SPÉCIFICATIONS

POIDS ET PRESSION AU SOL DE LA MACHINE

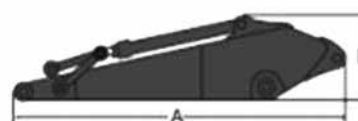
Le poids en ordre de marche inclut la flèche 5,7 m (18 pi 8 po), le balancier 2,9 m (9 pi 6 po), le godet 1,0 m³ (1.3 yd³), le contrepoids 4 300 kg (9,480 lb), le réservoir de carburant plein et l'opérateur.

Largeur des patins	Poids en ordre de marche	Pression au sol	Largeur totale
800 mm	23 370 kg	36,0 kPa	3 190 mm
31,5 po	51 522 lb	5,2 psi	10 pi 6 po

Flèche



Balancier



DIMENSIONS DE LA FLÈCHE

Description

	Standard
Flèche	5,7 m (18 pi 8 po)
Longueur	5 915 mm (19 pi 5 po)
Hauteur	1 550 mm (5 pi 1 po)
Largeur	621 mm (2 pi 1 po)
Poids	1 895 kg (4 178 lb)

Inclut le vérin, les conduites et la broche, exclut la broche du vérin de flèche.

DIMENSIONS DU BALANCIER

Description

	Standard	Court
Balancier	2,9 m (9 pi 6 po)	2,7 m (8 pi 10 po)
Longueur	3 895 mm (12 pi 9 po)	3 685 mm (12 pi 1 po)
Hauteur	790 mm (2 pi 7 po)	810 mm (2 pi 8 po)
Largeur	466 mm (1 pi 6 po)	466 mm (1 pi 6 po)
Poids	1 110 kg (2 447 lb)	1 073 kg (2 366 lb)

Inclut le vérin, les conduites et la broche, exclut la broche du vérin de flèche.

GUIDE DE CHOIX DU GODET

Type de godet	Capacité	Largeur de coupe	Poids	Nombre de dents	Flèche HD 5,7 m (18 pi 8 po) Patins 800 mm (31,5 po)
Lourd	1,0 m ³ (1,3 yd ³)	1 113 mm (44 po)	887 kg 1 956 (lb)	5	◇

Densité maximale du matériau

◇ Utilisé avec les poids de matériau jusqu'à 1 400 – 1 600 kg/m³ (2 360 – 2 697 lb yd³) terre mouillée et argile, calcaire, grès

X Non recommandé

ÉQUIPEMENT DE SÉRIE

MOTEUR

- Moteur Cummins QSB6.7 respectant strictement les normes d'émissions Tier 4 Final
- Contrôle de vitesse de ralenti automatique
- Filtres à air à 2 niveaux avec dépoussiéreur primaire
- Turbocompresseur à géométrie variable (VGT)
- Pré-filtre du circuit de carburant avec séparateur d'eau
- Radiateur, refroidisseur d'huile et refroidisseur intermédiaire
- Système IPC (Intelligent Power Control – Contrôle intelligent de la puissance)
- Système de prévention des surchauffes du moteur

SYSTÈME HYDRAULIQUE

- Amplification de puissance manuelle
- Amplification de puissance automatique
- Circuits de régénération de la flèche et du balancier
- Filtre à huile du circuit de pilotage
- Valve de maintien de charge
- Levier d'arrêt de commande du circuit de pilotage
- Rotation avec fonction anti-retour
- Soupape de changement du mode de commande
- Conduites bidirectionnelles vers le balancier

- 2 leviers de commande à plusieurs boutons

TÉLÉMATIQUE

- 36 mois d'entretien après l'achat initial
- Historique de positionnement et de mise en marche/arrêt du moteur

POSTE DE L'OPÉRATEUR

- Caméra de recul
- 3 feux de travail halogènes
- Cabine étanche et pressurisée avec visibilité à 360°
- Essuie-glace avant
- Fenêtre inférieure amovible
- Système de sélection de 6 modes de travail : Mode de puissance, Mode économie, Mode fin, Mode levage, Mode marteau-piqueur et Mode accessoire
- Vitre de toit
- Air climatisé, réchauffeur, dégivreur
- Radio AM/FM avec prise audio MP3
- Écran LCD couleur avec alarmes, changement de filtre/liquide, niveau de carburant, température de l'eau, mode de travail, code d'erreur, heure de travail, paramétrable en sept langues
- Marteau brise-vitre
- Extincteur
- Porte-gobelet
- Tapis de sol
- Boîte de rangement

- Gyrophare
- Protection inférieure du pare-brise
- Alarme de déplacement
- Joint d'étanchéité anti-pluie pour la vitre avant

STRUCTURE SUPÉRIEURE

- Rétroviseurs (droit et gauche)
- 2 batteries
- Une clé pour toutes les serrures
- Jauge à carburant
- Jauge de niveau du liquide hydraulique
- Boîte de rangement
- Frein de stationnement pivotant
- Feux de travail sur la flèche
- Éclairage intégré à la boîte de rangement
- Cabine équipée de structures de protection contre le retournement (ROPS)

TRAIN DE ROULEMENT

- Patins à triples crampons de 800 mm (31,5 po)
- Garde-chaîne 2 pièces (de chaque côté)
- Anneau de remorquage sur le châssis
- Chaîne de roulement étanche et lubrifiée

ÉQUIPEMENT DE TRAVAIL

- Flèche de 5,7 m (18 pi 8 po)
- Balancier de 2,9 m (9 pi 6 po)
- Godet lourd de 1,0 m³ (1.3 yd³)

ÉQUIPEMENT EN OPTION

SYSTÈME MOTEUR

- Pompe électrique de remplissage de carburant

SYSTÈME HYDRAULIQUE

- Soupapes de sécurité (2 sur la flèche et 1 sur le balancier)
- Options du système hydraulique auxiliaire
- Prise de force conduites de rotation
- Conduites d'attache rapide haute pression

POSTE DE L'OPÉRATEUR

- Convertisseur de puissance de sortie 24 V à 12 V
- 3 feux de travail LED
- Siège à suspension pneumatique
- Structures de protection contre la chute d'objets (FOPS)

TRAIN DE ROULEMENT

- Patins à triples crampons de 600, 700, 900 mm

FONCTIONNALITÉS POUR AMÉLIORER VOTRE PRODUCTIVITÉ

- Feux LED
- Tuyauterie pour accessoires
- FOPS et protection contre les rochers
- Système Autolube

BALANCIER

- 2,7 m (8 pi 10 po)



LG-PB-922E-102018-FRE

La série de logos LiuGong, y compris, mais sans s'y limiter, les lettres de marque, les marques de dispositifs, les marques de lettres de l'alphabet et les marques de combinaison, en tant que marques déposées de Guangxi LiuGong Group Co., Ltd. sont utilisées par Guangxi LiuGong Machinery Co., Ltd. avec une autorisation légale et ne doivent pas être utilisées sans autorisation. Les caractéristiques et conceptions peuvent être modifiées sans préavis. Les illustrations et les photos peuvent inclure des équipements en option et peuvent ne pas inclure tous les équipements de série. Les équipements et les options varient selon la disponibilité régionale.



LiuGong Construction Machinery N.A, LLC.

22220 Merchants Way – Suite 100
Katy, TX 77449
USA

Tél.: 281-579-8882

Fax : 281-579-8388

www.liugongna.com

Aimez-nous et suivez-nous:

